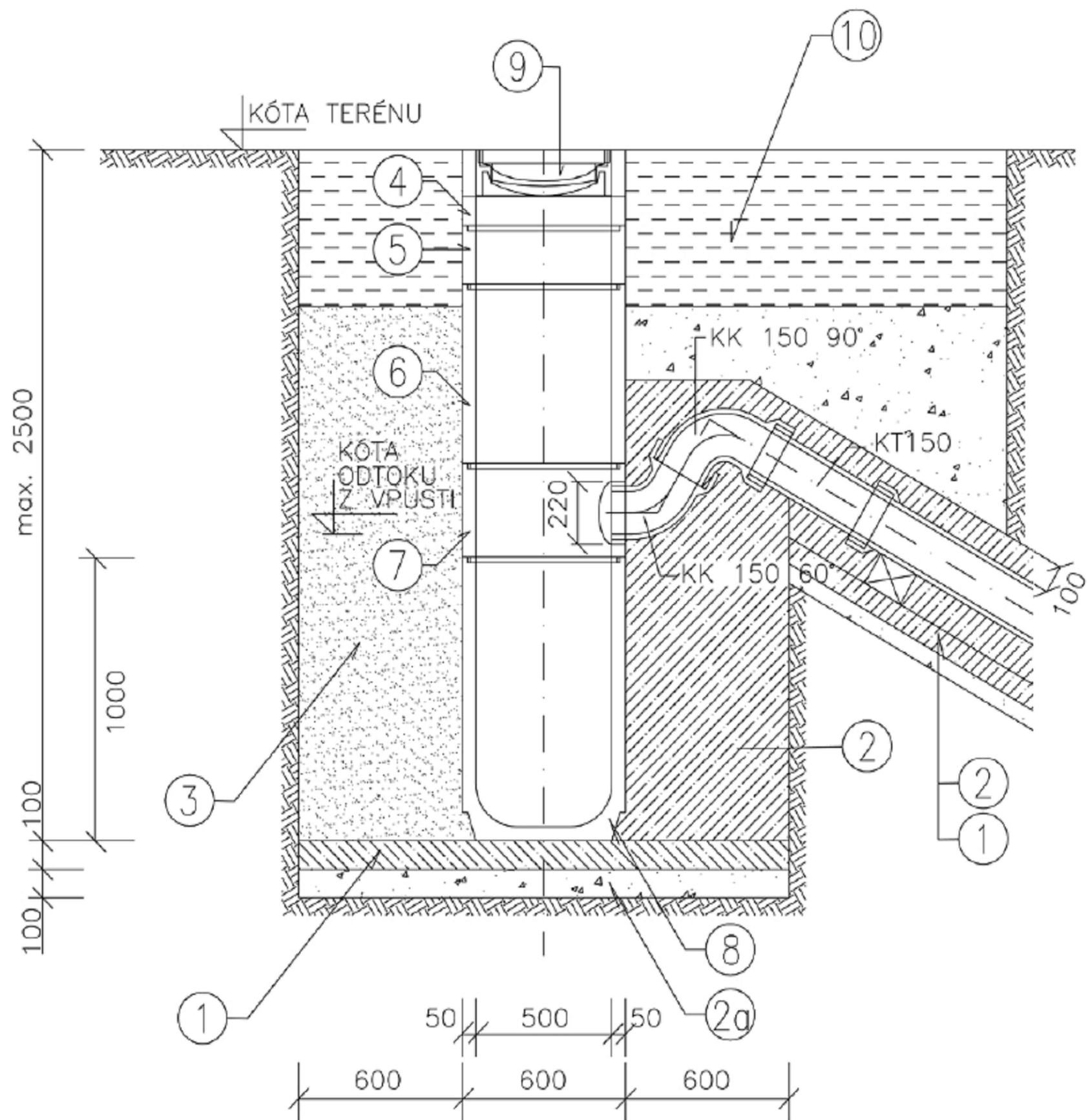
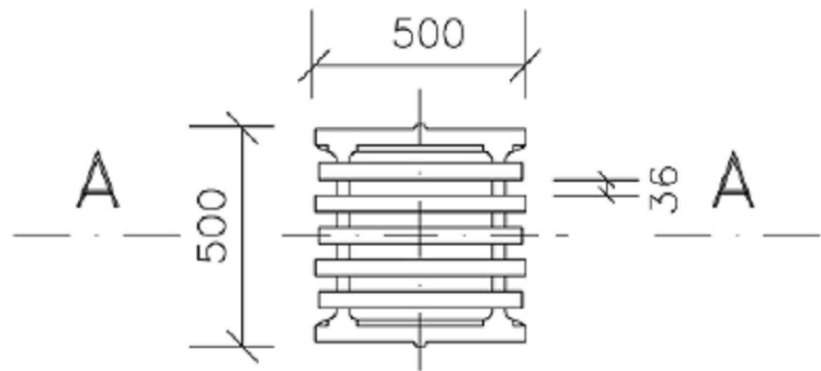


ULIČNÍ DEŠŤOVÁ VPUST

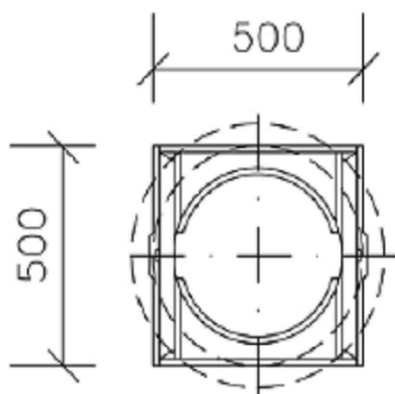
ŘEZ A - A



PŮDORYS MŘÍŽE



PŮDORYS RÁMU

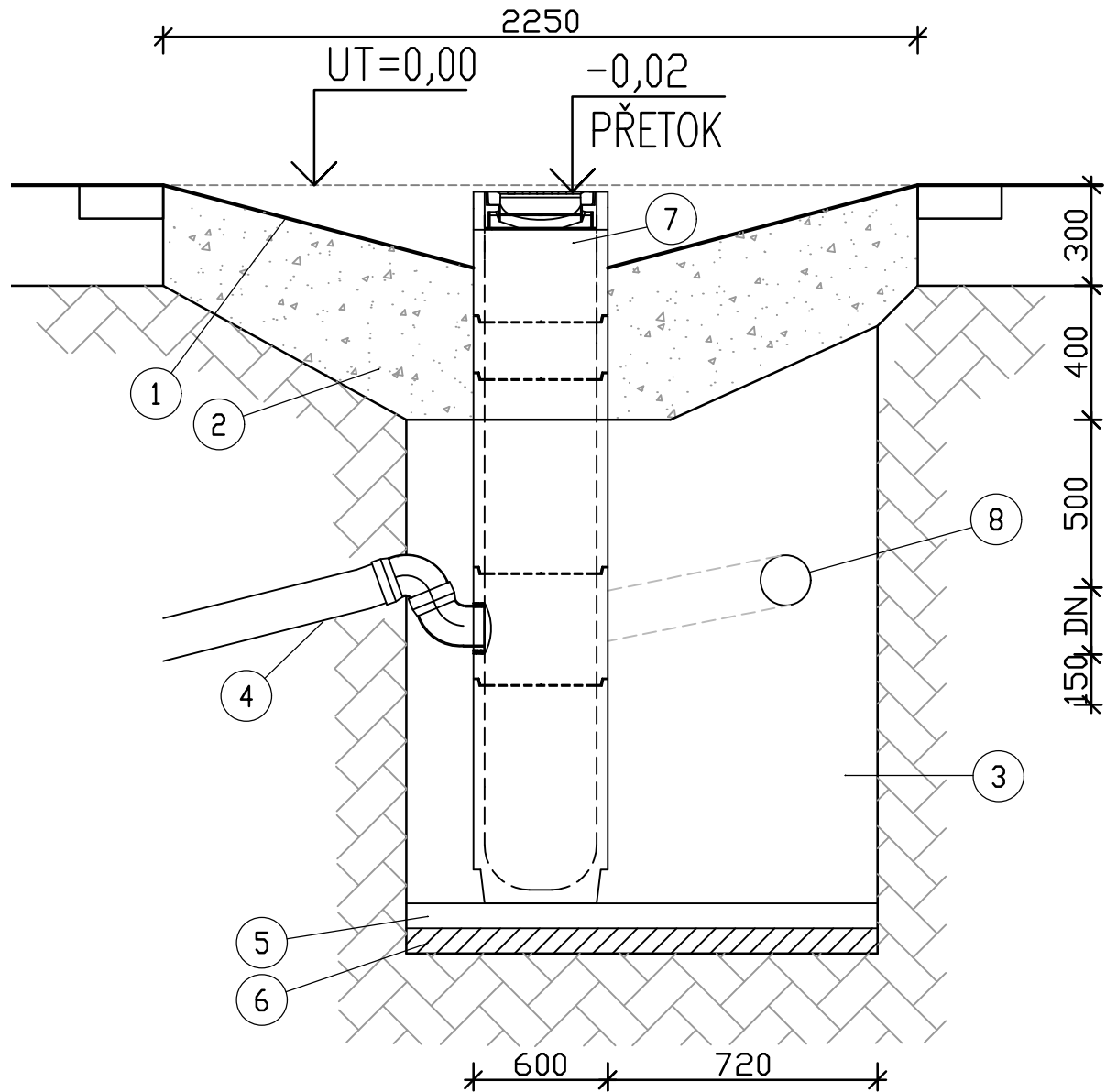


LEGENDA:

- 1 ŠTĚRKOPÍSEK
- 2 BETON PROSTÝ C 8/10
- 2a BETON PROSTÝ C 12/15
- 3 OBSYP PÍSKEM – HUTNĚNÝ
- 4 TBV 500–100
- 5 BETONOVÝ DÍL ROVNÝ DN500
- 6 BETONOVÝ DÍL ROVNÝ DN500
- 7 BETONOVÝ DÍL ROVNÝ S OTVOREM PRO PŘÍPOJKU DN500
- 8 BETONOVÝ DÍL S KALOVOU PROHLUBNÍ DN500 – TBV
- 9 PLASTOVÁ MŘÍŽ DIN M508D
- 10 KONSTRUKCE VOZOVKY DLE MÍSTNÍCH PODMÍNEK

KK – KOLENO 60° DN 150 – KAMENINA
KK – KOLENO 90° DN 150 – KAMENINA
KT – POTRUBÍ DN 150 – KAMENINA
MATERIÁL PŘÍPOJEK: KAMENINA

SCHEMA ŘEZU ODVODNĚNÍ




LEGENDA:

- 1 TRAVNÍ PŘÍKOP
- 2 HUMUSOVÁ VRSTVA Kf=5.10–5 m/s
- 3 PÍŠČITO–HLINITÁ VRSTVA, K= 1.10–4 m/s
- 4 ODTOKOVÉ POTRUBÍ KAM DN150
- 5 ŠTĚRKOPÍSEK
- 6 BETON PROSTÝ C 12/15
- 7 PŘETOK DO ULIČNÍ VPUSTI
- 8 DRENÁŽNÍ TRUBKA DN150

Pozn.: Uliční vpusti jsou dodávkou profese komunikace. UV bude dle městských standardů odvodnění. Osazena mříž DIN M508D plastová. Materiál přípojek: kamenina

Výškový systém: B.p.v.
Souřadnicový systém: JTSK

 Atelier DPK, s.r.o. Šumavská 416/15 602 00 Brno tel./fax: 541240616 atelier@atelier-dpk.cz	GENERÁLNÍ PROJEKTANT	
	HLAVNÍ INŽENÝR PROJEKTU	Ing. Petr Soldán
	ZODPOVĚDNÝ PROJEKTANT	Ing. Luděk Rohovský
	VEDOUČÍ PROJEKTANT	Ing. Petr Soldán

 HP consult s.r.o. Durdákova 5, 613 00 Brno Tel: +420 739 556 045 E-mail: hpconsult@seznam.cz www.bim-tzb.cz	PROJEKTANT ČÁSTI PD	
	ZODPOVĚDNÝ PROJEKTANT	Ing. Ladislav Pilař
	VEDOUČÍ PROJEKTANT	Ing. Ladislav Pilař
	VYPRACOVAL	Ing. Hana Kolková

INVESTOR Statutární město Brno Dominikánské nám. 1, 601 67 Brno	DATUM	03/2021
	ČÍSLO ZAKÁZKY ZPRACOVATELE	20_508
NÁZEV ZAKÁZKY Přestavba železničního uzlu Brno Prodloužení ulice Kalová k.ú. Komárov (611026)	MĚŘÍTKO	
STUPĚŇ PROJEKTOVÉ DOKUMENTACE Dokumentace vydání stavebního povolení	MĚŘÍTKO	-
OBJEKT SO 06 – 22 – 206 Větev 4 – 1. a 2. část, vodovody	FORMÁT	
ČÁST Kanalizace	PARÉ	
DOKUMENT (VÝKRES) Schema řezu odvodnění	ČÍSLO VÝKRESU / REVIZE	06-22-206.b-03